

The Philips logo is displayed in a white rounded rectangle on a dark background. It consists of the word "PHILIPS" in a bold, blue, sans-serif font.

**Bản tin** Philips Việt Nam  
Số 28/2015

Ngành Chiếu sáng

A large, ornate water tower is the central focus of the image. It is illuminated with vibrant blue and purple lights, highlighting its architectural details like arches and columns. The tower is set against a dark night sky. The lighting creates a dramatic and modern look for the historic structure.

Philips LED tạo  
sức sống mới cho  
**tháp nước**  
**Hàng Đậu**

Công nghệ đèn LED tiên tiến và hệ thống điều khiển thông minh đã thắp sáng và trang trí tháp nước Hàng Đậu tại Hà Nội trong suốt một tuần làm biểu tượng cho tình hữu nghị và hợp tác giữa Việt Nam và Hà Lan nhân dịp lễ 30/4 và ngày sinh Nhà vua/Quốc khánh Hà Lan 27/4.



**Ánh sáng êm dịu  
cho ngôi nhà thân yêu**

**PHILIPS**

## TRONG SỐ NÀY

### 3. LỜI NGỎ ĐẦU

### 4. TIN TRONG KỶ

Philips LED thấp sáng đài hoa thép lớn nhất thế giới

Philips LED tạo sức sống mới cho tháp nước Hàng Đậu

### 8. QUA LĂNG KÍNH

EPSI tương xứng khai trương showroom đèn trang trí Philips

Philips đoạt 49 giải thưởng Red Dot Award 2015

### 10. THIẾT KẾ CHIẾU SÁNG

Tạo cảm hứng cho Lima

### 12. DIỄN ĐÀN

Chiếu sáng văn phòng trong thời đại dân số già

### 13. GIẢI PHÁP CÔNG NGHỆ

First Direct Arena sống động dưới ánh sáng LED đổi màu

### 14. DỰ ÁN TIÊU BIỂU

Cầu vượt ngã ba Huế - Biểu tượng năng động mới ở Đà Nẵng

Chiếu sáng mỹ thuật cây cầu đẹp nhất Rạch Giá

### 16. CHUYỆN KINH DOANH

Giới thiệu thế hệ đèn LED mới tại thị trường miền Bắc

### 17. KHUYẾN MÃI

Cùng Philips tham gia chương trình LEDs Go Green

### 18. SẢN PHẨM MỚI

Bóng LED tròn EcoBright, bóng LED tuýp EcoFit, máng đèn LED Slimline, Essential SmartBright LED, Essential Gen 3 LED

\*Mọi ý kiến đóng góp, phản hồi xin vui lòng gửi đến địa chỉ:

**Công ty TNHH Điện Tử Philips Việt Nam**

**VP. TP. HCM:**

Lầu 12 tòa nhà A&B Tower, 76 Lê Lai, Q.1

ĐT: (08) 39111508 - Fax: (08) 39111510

**VP. Hà Nội:**

Tầng 10, tòa nhà TTC, lô B1A, khu Tiểu thủ

công nghiệp vừa và nhỏ, quận Cầu Giấy

ĐT: (04) 37346484 - Fax: (04) 37346482

**Nhà máy:**

Lô 8 KCN Biên Hòa II, Đồng Nai

ĐT: (061) 3991610

Fax: (061) 3991618

**Website:** www.philips.com.vn

**Hotline:** 1800.59.99.88



## Lời ngỏ đầu

Quý khách hàng thân mến!

Cùng với những tín hiệu phát triển khá lạc quan của nền kinh tế và sự phục hồi của lĩnh vực bất động sản, thị trường chiếu sáng cũng trở nên nhộn nhịp hơn trong những tháng vừa qua. Tôi hy vọng rằng quý vị đã khép lại quý 2 với kết quả kinh doanh thật khả quan.

Trên toàn cầu, doanh số các giải pháp LED của Philips tiếp tục tăng trưởng ngoạn mục với mức tăng 25% trong quý 1/2005, chiếm 39% tổng doanh số Ngành Chiếu sáng so với chỉ 30% cùng kỳ năm 2014. Trong khi đó, doanh số sản phẩm chiếu sáng truyền thống bị thu hẹp dần, giảm 16%. Đây là một xu hướng tất yếu khi mà đèn LED mang đến nhiều ưu điểm vượt trội so với đèn truyền thống.

Philips đã giới thiệu thành công các dòng bóng LED mới với giá thành dưới 5 USD tại thị trường Bắc Mỹ, và tiếp tục mở rộng danh mục đèn LED thông minh cho ngôi nhà, trong đó có Philips Hue Phoenix lần đầu tiên cho phép điều chỉnh độ sáng của ánh sáng trắng. Ngoài ra, 250 thành phố trên toàn cầu đã ứng dụng hệ thống điều khiển chiếu sáng có kết nối của Philips, gồm hệ thống quản lý chiếu sáng đường phố Philips CityTouch.

Tại Việt Nam, các dự án chiếu sáng cơ sở hạ tầng mới của Philips tiếp tục gắn liền với công nghệ LED, như cầu vượt ngã ba Huế - một biểu tượng năng động mới của Đà Nẵng; và dự án chiếu sáng mỹ thuật cầu 3/2 (TP. Rạch Giá), một điểm nhấn mỹ quan đô thị biển duy nhất của vùng Đồng bằng Sông Cửu Long. Ngoài ra, trong một dự án hợp tác giữa Philips Việt Nam, Đại sứ quán Hà Lan và UBND TP. Hà Nội, Philips đã triển khai chương trình chiếu sáng tháp nước Hàng Đậu (Hà Nội), một công trình xây dựng thăm đẫm chất lịch sử. Việc đưa chiếu sáng LED mỹ thuật vào công trình công cộng cho thấy các đô thị Việt Nam ngày càng quyết tâm xây dựng những không gian đáng sống và có tính biểu trưng cao.

Trong quý này, Philips Việt Nam sẽ tiếp tục triển khai nhiều dự án, chương trình mới. Đặc biệt, chiến dịch tung vào thị trường chiếu sáng dân dụng dòng bóng LED với giá thành rất cạnh tranh "LEDs Go Green" sẽ là một sự kiện được chờ đợi. Philips rất mong tiếp tục nhận được sự đóng góp, hợp tác của quý vị trong chiến dịch này cũng như trong các hoạt động sắp đến của chúng tôi.

Xin chúc tất cả quý vị nhiều sức khỏe và thành công mới!

TP. Hồ Chí Minh, tháng 7 năm 2015  
Tổng Giám đốc

**Eric Benedetti**

# Philips LED thắp sáng đài hoa thép lớn nhất thế giới



Với ánh sáng đèn LED Philips, tượng đài hoa *Floralis Genérica* khổng lồ tọa lạc giữa trung tâm Buenos Aires của Argentina đã có diện mạo hoàn

t toàn mới. Vào lúc 8 giờ mỗi sáng, các cánh hoa bằng thép nở ra để đón chào một ngày mới rồi khép lại lúc hoàn h

trong những màu sắc ánh sáng rực rỡ tỏa ra từ bề mặt thép sáng bóng. Để có được hiệu ứng này, Philips đã lắp đặt các bộ đèn *ColorReach Powercore* và *ArchiPoint iColor* ở chân mỗi cánh hoa, vùng tâm điểm của tượng đài và trên 4 nhụy hoa, và đèn LED chiếu điểm *C Splash* bên dưới mặt hồ nước xung quanh tượng đài. Toàn bộ hệ thống chiếu sáng được điều khiển từ xa để tạo ra các hiệu ứng màu năng động. Tượng đài hoa *Floralis Genérica* với chiều cao 23 mét, nặng 18 tấn là món quà của kiến trúc sư *Eduardo Catalano* tặng cho thành phố từ năm 2002, và công trình vừa mới được trùng tu lại.

## Các thành phố cổ Ý ứng dụng hệ thống đèn đường thông minh



Philips vừa hoàn thành lắp đặt hơn 7.000 bộ đèn đường LED và hệ thống quản lý chiếu sáng đường phố thông minh *Philips CityTouch* tại 3 thành phố cổ của Ý, gồm *Citta Sant'Angelo*

với 3.600 bộ; *Varmo* với 900 bộ và *Cison di Valmarino* với 2.600 bộ. Đèn LED và hệ thống quản lý *Philips CityTouch* giúp các thành phố tiết kiệm lần lượt 76%, 60% và 80% điện năng tiêu thụ, đồng thời giảm ô nhiễm ánh sáng và đảm bảo giao thông trên đường phố an toàn hơn vào ban đêm. Vì cả 3 thành phố đều là những điểm đến du lịch nổi tiếng với kiến trúc thơ mộng, văn hóa ẩm thực và lịch sử lâu đời nên việc thiết kế và chọn lựa giải pháp chiếu sáng đã được cân nhắc kỹ lưỡng để công nghệ hiện đại tôn vinh được vẻ đẹp kiến trúc mà không xâm phạm nét quyến rũ cổ kính của các thành phố.

## Philips cung cấp dịch vụ chiếu sáng cho sân bay Schiphol



Philips, *Schiphol Group* và *Cofely* vừa ký hợp đồng chiếu sáng cho các nhà ga của sân

bay *Schiphol, Amsterdam (Hà Lan)* dựa trên Mô hình Dịch vụ chiếu sáng. Theo đó, *Schiphol* sẽ thuê lại hệ thống chiếu sáng do Philips cung cấp và lắp đặt, và thanh toán các chi phí sử dụng liên quan, còn Philips vẫn là chủ sở hữu của hệ thống. Khi hết hạn hợp đồng, hệ thống sẽ được nâng cấp, các bộ đèn cũ được tái sử dụng nơi khác để tiết kiệm tối đa nguồn lực. Philips và *Cofely* sẽ cùng chịu trách nhiệm vận hành, bảo trì và tái sử dụng hoặc xử lý thiết bị khi đến hạn. Hệ thống chiếu sáng được Philips và hãng thiết kế *Kossmann.dejong* phát triển riêng cho sân bay *Schiphol* với các bộ đèn LED tiết kiệm 50% điện năng và bền hơn 75% so với đèn truyền thống. Thiết kế chiếu sáng sáng tạo cũng sẽ cung cấp trải nghiệm ánh sáng tốt hơn cho hành khách và giúp sân bay hoạt động hiệu quả.

## Chiếu sáng có kết nối cho dự án cầu cao tốc lớn nhất Bắc Mỹ



Philips sẽ phối hợp với cơ quan phụ trách cầu đường New York (*New York State Thruway*) và Công ty xây dựng *Tappan Zee* lắp đặt một hệ thống

chiếu sáng mỹ thuật kiến trúc và chiếu sáng đường phố hiện đại cho cây cầu New York mới (thay thế cầu *Tappan Zee*) bắc qua dòng sông *Hudson*. Khoảng 2.700 bộ đèn LED *Philips Color Kinetics* được lập trình và điều khiển

từ xa qua hệ thống *Philips ActiveSite* để chiếu sáng mỹ thuật cho cây cầu, và khoảng 500 bộ đèn *RoadView LED* với ánh sáng trắng đồng nhất được điều khiển qua công nghệ đám mây *Philips CityTouch* để chiếu sáng mặt đường trên cầu. Ngoài việc tiết kiệm 75% điện chiếu sáng, tăng cường an toàn giao thông, hệ thống chiếu sáng mới sẽ đưa cây cầu trở thành một công trình biểu tượng. Cây cầu dây văng có chiều dài 3,1 dặm này cũng là dự án xây dựng cầu lớn nhất trong lịch sử New York, dự kiến sẽ được hoàn thành vào năm 2018.

## Carrefour dùng đèn LED định vị hỗ trợ khách mua sắm



Tại đại siêu thị Carrefour, Lille, Pháp, Philips vừa hoàn thành dự án lớn đầu tiên về chiếu sáng có kết nối ứng dụng công nghệ định vị bằng đèn LED. Theo đó, 2,5km đèn LED đã được lắp đặt thay cho đèn huỳnh quang, sử dụng ánh sáng để truyền các tín hiệu địa điểm của khách mua sắm và kích

hoạt một ứng dụng cung cấp dịch vụ chỉ dẫn địa điểm. Nhờ đó, khách dễ dàng tìm kiếm và xác định những mặt hàng nào đang được khuyến mãi trên khu vực rộng 7.800m<sup>2</sup>, đồng thời siêu thị tiết kiệm được 50% điện chiếu sáng. Hệ thống chiếu sáng định vị trong nhà của Philips gồm các bộ đèn LED sử dụng công nghệ Philips VLC (giao tiếp qua ánh sáng) đã được cấp bằng sáng chế. Công nghệ này truyền một mã mã riêng qua ánh sáng mà mắt thường không thể phát hiện được nhưng các máy ảnh của smartphone thì có thể mà không cần thêm phụ kiện hỗ trợ.

## Philips Stadion - sân vận động Hà Lan đầu tiên ứng dụng đèn LED

Philips Stadion, ngôi nhà của câu lạc bộ bóng đá PSV Eindhoven, đã trở thành sân vận động đầu tiên tại Hà Lan trang bị đèn ArenaVision LED cho sân bóng. Hệ thống chiếu sáng tiên tiến giúp nâng cao đáng kể chất lượng ánh sáng, đáp ứng được tiêu chuẩn nghiêm ngặt của các kênh truyền hình Châu Âu, và cho phép linh động chiếu tập trung vào một số khu vực. Nhờ đó, khán giả trên sân hoặc đang xem TV tại nhà đều có thể quan sát những chuyển động nhỏ nhất trong suốt trận đấu bóng đá hoặc buổi hòa nhạc để có được một trải nghiệm xem chân thực, sống động nhất. Toon Gerbrands, Giám đốc điều hành PSV cho rằng hệ thống chiếu sáng mới hoàn toàn phù hợp với tham vọng chinh phục các giải đấu quốc gia và quốc tế của PSV.



## Philips cùng ABB phát triển Ngôi nhà Thông minh tại Trung Quốc



Theo đó, hệ thống chiếu sáng trong nhà có kết nối Philips Hue sẽ được tích hợp với hệ thống tự động hóa ABB i-Jia để tạo thành một giải pháp Ngôi nhà Thông minh

Smart Home dành cho thị trường Trung Quốc. Với giải pháp này, người tiêu dùng có thể sử dụng ứng dụng i-Jia trên smartphone của mình để điều khiển các bộ đèn Philips Hue, TV, màn cửa, các thiết bị điện khác trong nhà...; và chọn lựa trong số 16 triệu màu sắc ánh sáng của Philips Hue để tạo ra không gian sống như mong muốn. Philips và ABB cũng sẽ phối hợp triển khai chương trình truyền thông nhằm phổ biến khái niệm về ngôi nhà thông minh và các sản phẩm, ứng dụng có kết nối trong cộng đồng người tiêu dùng Trung Quốc. i-Jia là hệ thống quản lý tự động hóa ứng dụng kết nối không dây và các công nghệ tia hồng ngoại để giúp loại bỏ việc đi dây cho các thiết bị điện trong nhà.

## Philips ra mắt dòng đèn LED năng lượng mặt trời mới



Philips vừa bổ sung vào danh mục các giải pháp chiếu sáng sử dụng năng lượng mặt trời (NLMT) với hệ thống Philips LifeLight Home, dòng đèn LED dành cho các gia đình vùng ven hoặc vùng nông thôn chưa có lưới điện. Hệ thống gồm 2 bộ đèn thả trần và 1 cổng USB sạc điện thoại được kết nối với tấm pin NLMT công suất 4W. Mỗi

bộ đèn có quang thông 150 lumen, cung cấp 3 chế độ chiếu sáng với ánh sáng chất lượng hơn và lâu hơn gấp 10 lần (đến 40 giờ) so với các loại đèn dầu hoặc nến, đảm bảo sinh hoạt gia đình, học hành và làm việc ban đêm được an toàn và hiệu quả hơn. Bổ sung cho hệ thống còn có 2 model đèn xách tay gồm: Philips LifeLight với quang thông 60 lumen, tấm pin NLMT 1W, cổng sạc điện thoại, 3 chế độ sáng; và Philips LifeLight Plus với quang thông 150 lumen, tấm pin NLMT 2,5W, cổng sạc điện thoại, 3 chế độ sáng và thời gian chiếu sáng 20 giờ. Các sản phẩm mới sẽ được ra mắt trong năm 2015 tại Châu Phi, nơi có khoảng 560 triệu dân đang sống ở những vùng chưa có lưới điện.

# Philips LED tạo sức sống mới cho tháp nước Hàng Đậu



Nhân dịp lễ 30/4 và ngày sinh Nhà vua/Quốc khánh Hà Lan 27/4, Đại sứ quán Hà Lan, UBND TP. Hà Nội và Công ty Philips Việt Nam đã phối hợp thực hiện chiếu sáng mỹ thuật tháp nước Hàng Đậu trong vòng một tuần để làm biểu tượng sống động cho tình hữu nghị và hợp tác giữa Việt Nam và Hà Lan. Công nghệ đèn LED tiên tiến kết hợp với hệ thống điều khiển chiếu sáng thông minh của Philips đã được sử dụng để thắp sáng và trang trí cho tháp nước. Các chương trình chiếu sáng được lập trình sẵn với những hiệu ứng đổi màu năng động trong dải 16 triệu màu sắc đã làm sống lại các giá trị kiến trúc và lịch sử của tháp nước, biến công trình thành một cảnh quan thú vị giữa lòng Hà Nội vào ban đêm.

Nằm trên vùng đồng bằng châu thổ, Việt Nam và Hà Lan đều cùng đối mặt với những thách thức lớn liên quan đến quản lý nước, biến đổi khí hậu và năng lượng. Từ năm 2010, hai nước đã hợp tác trong khuôn khổ Thỏa thuận Đối tác chiến lược về Quản lý nước và ứng phó với biến đổi khí hậu, và đã tích cực chia sẻ kiến thức, chuyên môn về xử lý nước, phòng chống lũ lụt tại Đồng bằng Sông Hồng và Đồng bằng Sông Cửu Long. Tháp nước Hàng Đậu được xây dựng năm 1894, gồm 3 tầng, hình trụ tròn có đường kính 19m, cao 25m. Đây là nơi chứa, phân phối nước cho nội thành Hà Nội nhưng đã bị bỏ không từ năm 1954 cho đến năm 2010 thì được trùng tu, cải tạo lại.



## Tư gia Đại sứ Hà Lan lắp lánh ánh đèn LED

Ngày 23/4/2015 tại Hà Nội, Philips Việt Nam đã thực hiện chương trình chiếu sáng mỹ thuật mặt tiền tư gia của Đại sứ Hà Lan, bà Nienke Trooster, để phục vụ cho lễ kỷ niệm ngày sinh Nhà vua/Quốc khánh Hà Lan 27/4. Ánh sáng đèn Philips LED với màu sắc rực rỡ, ấn tượng đã góp phần tạo nên không khí ấm áp nhưng trang trọng cho sự kiện. Là một đối tác của Đại sứ Quán Hà Lan và là thành viên của Hiệp hội Doanh nghiệp Hà Lan tại Việt Nam (DBAV), Philips Việt Nam luôn tham gia tích cực vào các sự kiện kinh tế, văn hóa do Đại sứ quán Hà Lan và DBAV tổ chức.

## Philips chia sẻ kinh nghiệm tại Hội thảo Chiếu sáng lần 10



Đến ra ngày 20-21/03/2015 tại Đồng Hới, tỉnh Quảng Bình, hội thảo Khoa học - Công nghệ Chiếu sáng toàn quốc lần thứ 10 quy tụ các chuyên gia đầu ngành chiếu sáng, lãnh đạo các địa phương, công ty thành viên Hội Chiếu sáng Việt Nam, đơn vị đối tác cùng hơn 400 đại biểu. Khách tham dự đã cùng thảo luận các nội dung xoay quanh chủ đề: "Thực trạng và triển vọng chiếu sáng LED trong chiến lược tiết kiệm năng lượng, bảo vệ môi trường và phát triển bền vững ở Việt Nam". Là công ty đi tiên phong cung cấp các giải pháp chiếu sáng hiệu quả năng lượng và LED, Philips Việt Nam đã chia sẻ những kiến thức và kinh nghiệm của mình trong phát triển và quản lý hệ thống chiếu sáng đô thị để đảm bảo các mục tiêu phát triển bền vững cũng như tính biểu trưng của một thành phố. Công ty cũng giới thiệu một số sản phẩm LED và giải pháp quản lý chiếu sáng đô thị cũng như các xu hướng chiếu sáng mới trên thế giới.

## Philips tham gia GreenBiz Cambodia



Đến đoàn Kinh doanh Xanh Green Business Forum lần thứ 2 do Phòng Thương mại và Công nghiệp Châu Âu EuroCham tổ chức đã diễn ra ngày 23/4/2015 tại Khách sạn Raffles Hotel le Royal tại Phnôm Pênh, Campuchia, thu hút đông đảo đại diện doanh nghiệp, cơ quan quản lý và giới chuyên gia trong và ngoài nước. Nhằm tiếp tục khuyến khích các hành vi kinh doanh có trách nhiệm, Hội nghị đã tập trung thảo luận các chủ đề: kinh doanh bền vững và trách nhiệm xã hội của doanh nghiệp, sinh khối bền vững, hiệu quả năng lượng với doanh nghiệp nhỏ và vừa, năng lượng tái tạo, năng lượng mặt trời, và tòa nhà xanh. Với trình độ công nghệ cao và kinh nghiệm lâu năm trong lĩnh vực chiếu sáng hiệu quả năng lượng và LED, Philips đã chia sẻ những thông tin có giá trị để giúp doanh nghiệp nâng cao nhận thức về chiếu sáng bền vững. Philips cũng là một trong những nhà tài trợ chính của sự kiện lần này.

## Philips tài trợ sự kiện King's Day for Kids



Nhân dịp kỷ niệm ngày sinh Nhà vua/Quốc khánh Hà Lan 27/4, Philips Việt Nam đã tham gia tài trợ cho sự kiện King's Day for Kids ngày 18/4/2015. Sự kiện diễn ra hào hứng, sôi động với những trò chơi, cuộc thi vui nhộn dành riêng cho các em thiếu nhi, đặc biệt là con em các doanh nhân, thành viên của Hiệp hội Doanh nghiệp Hà Lan tại Việt Nam (DBAV).

## Tiết kiệm điện khắp nơi

### TRONG NƯỚC

#### Quý I, cả nước tiết kiệm 2,25% điện thương phẩm



Tính đến tháng 4, tổng sản lượng điện thương phẩm cả nước đạt 49,25 tỷ kWh, tăng 11,31% so cùng kỳ năm 2014. Lượng điện tiết kiệm ước đạt 947,17 triệu kWh, bằng 2,25% điện thương phẩm.

#### Hà Nội: thử nghiệm hệ thống chiếu sáng TKNL



Thử nghiệm hệ thống chiếu sáng tiết kiệm năng lượng diễn ra trong 1 tháng, từ ngày 25/5, trên một số tuyến đường được thay thế bóng đèn TKNL gồm: Đại lộ Thăng Long, đường Nhật Tân - Nội Bài và đường 5 kéo dài để kiểm tra khả năng tiết kiệm điện và đảm bảo an toàn giao thông.

#### TP.HCM: thi sáng tạo lắp ráp mô hình "Tiết kiệm năng lượng"



Cuộc thi diễn ra ngày 24/5, thu hút gần 70 học sinh tiểu học, trung học cơ sở trên địa bàn thành phố. Đây là sân chơi dành cho các em quan tâm đến năng lượng tái tạo - năng lượng mặt trời và ứng dụng của chúng, qua đó khuyến khích các em tìm hiểu về kiến thức khoa học, công nghệ, phát triển khả năng tư duy sáng tạo cho bản thân.

### THẾ GIỚI

#### Anh: thúc đẩy chiếu sáng hiệu quả năng lượng



Ngân hàng đầu tư xanh của Anh đầu tư 5 triệu bảng vào một dự án mới nhằm cắt giảm chi phí vận hành, tiết kiệm điện và hạn chế phát thải carbon trong hệ thống chiếu sáng trên toàn quốc. Ngoài việc thay thế đèn compact hoặc đèn sợi đốt bằng đèn LED, dự án còn chú trọng giảm thiểu thời gian lắp đặt thiết bị và cải thiện chất lượng đường truyền điện để tăng tuổi thọ bóng đèn.

#### Đức: đẩy mạnh hoạt động tiết kiệm năng lượng



Để giúp người dân và doanh nghiệp tiếp cận dễ dàng các mô hình tiết kiệm năng lượng, Sở Môi trường và Phát triển đô thị Berlin đã đưa ra sáng kiến "Tiết kiệm năng lượng Berlin" nhằm cung cấp thông tin và hỗ trợ đưa người dân tham quan hơn 100 dự án môi trường hiệu quả nhất thành phố gồm: khách sạn, khu công nghiệp, cơ sở công cộng, bảo tàng...

#### Nhật: phát động chiến dịch hiệu quả năng lượng



Nhằm nâng cao mức hiệu quả năng lượng lên 35% vào năm 2030, trọng tâm của chiến dịch hướng vào lĩnh vực tiêu thụ năng lượng trong gia đình và khuyến khích sử dụng một số công nghệ tiên tiến như: đèn LED, cảm biến nhiệt tự động bật/tắt khi có/không có người trong phòng, hệ thống nước nóng NLMT...

#### Romani: tiết kiệm 1.786 GWh điện nhờ các dự án hiệu quả năng lượng



Giai đoạn 2011 - 2015, gần 300 công ty của Romani đã nhận được 112 triệu euro đầu tư từ Ngân hàng Tái thiết và Phát triển châu Âu và Chương trình tài chính EU RoSEFF để thúc đẩy hiệu quả năng lượng trong doanh nghiệp. Trong 3 năm, các dự án giúp tiết kiệm 1.786 GWh điện.

# EPSI tặng mừng khai trương showroom đèn trang trí Philips

Ngày 24/6/2015 tại Thành phố Hồ Chí Minh, Công ty TNHH Thương mại và Dịch vụ Phát triển EPSI đã khai trương và đưa vào hoạt động showroom đèn trang trí Philips đầu tiên của công ty. Sự kiện khai trương cũng đánh dấu bước phát triển mới trong mối quan hệ hợp tác kinh doanh với Philips Việt Nam khi EPSI chính thức trở thành nhà phân phối đèn trang trí khu vực phía Nam.

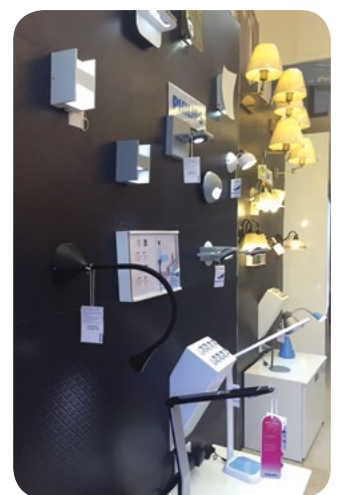


Showroom đặt tại số 109 Hậu Giang, quận 6 là một tòa nhà 3 tầng khang trang nằm trong khu vực kinh doanh sầm uất. Tầng trệt trưng bày các dòng đèn trang trí chủ đạo với cả 2 phong cách hiện đại và cổ điển dành cho mọi khu vực trong ngôi nhà. Tầng 1 được thiết kế dành riêng cho việc trình diễn sản phẩm trong các không gian sống khác nhau như phòng khách, phòng ăn, phòng ngủ, phòng trẻ em...

Đến với showroom, khách hàng có thể tìm thấy đầy đủ các model đèn trang trí từ trung đến cao cấp với kiểu dáng đẹp, chất lượng ánh sáng tốt và khả năng tiết kiệm điện cao, đáp ứng được nhu cầu phong phú của người sử dụng. Các bộ đèn LED mới với thiết kế đột phá cũng mang đến thêm nhiều lựa chọn cho những ai quan tâm đến xu hướng chiếu sáng hiện đại, tối giản, thể hiện gu thẩm mỹ tinh tế, sang trọng.



Bà Trần Thị Kim Chi, Giám đốc Công ty EPSI và ông Eric Benedetti, Tổng Giám đốc Công ty Philips Việt Nam tại lễ khai trương



Showroom trưng bày đầy đủ các model đèn trang trí từ trung đến cao cấp, đáp ứng được nhu cầu phong phú của người sử dụng



# Philips đoạt 49 giải thưởng Red Dot Award 2015



**reddot award 2015 winner**

Philips vừa được vinh danh với 49 giải thưởng thiết kế công nghiệp Red Dot Award 2015, trong đó có 10 giải dành cho sản phẩm chiếu sáng. Đặc biệt, dòng đèn đường LumiStreet LED đã vinh dự nhận được giải thưởng cao nhất "Best of the Best". Red Dot Award là một trong những giải thưởng thiết kế danh giá hàng đầu thế giới, do tổ chức Design Zentrum Nordrhein Westfalen tại Essen, Đức sáng lập năm 1955. Các sản phẩm công nghiệp từ khắp nơi trên thế giới được một hội đồng chuyên gia có uy tín đánh giá, bình chọn dựa trên các tiêu chí khắt khe về sự sáng tạo, chức năng, thiết kế khoa học, chất lượng, cảm xúc và tính biểu trưng, khả năng tương thích và tính bền vững sinh thái.

## MỘT SỐ SẢN PHẨM ĐOẠT GIẢI

### LumiStreet LED: Best of the Best

Một giải pháp đơn giản, hiệu quả chi phí dành cho đường phố lớn và đường khu dân cư. Sản phẩm được thiết kế nhằm cung cấp cho môi trường đô thị một hệ thống chiếu sáng hiện đại và hiệu quả năng lượng hơn.



### Clockwork

Dòng đèn chiếu điểm trực tiếp và có thể điều chỉnh độ sáng, cung cấp cho ngôi nhà một hệ thống chiếu sáng thẩm mỹ với ánh sáng tinh khiết. Các bộ phận làm từ nhôm đúc tạo thành một cấu trúc liền mạch, giấu mọi mối nối vào bên trong bộ đèn.



### Conbrio

Dòng đèn LED thả trần sang trọng, đồng bộ với đèn bàn, có cấu trúc dạng tổ ong phức tạp, ứng dụng thuộc tính trong mờ của chất liệu silicone để tạo ra ánh sáng mờ ảo tự nhiên, độc đáo.



### Disney SoftPal

Những người bạn đồng hành đáng yêu giúp trẻ em dễ ngủ vào ban đêm. Với mặt tiếp xúc linh hoạt và mềm mại, các

nhân vật Disney cho phép bé cầm nắm, ôm ấp trong tay, mang đến ánh sáng thân thiện, dịu nhẹ và nhanh chóng điều chỉnh theo nhiệt độ cơ thể.



### Birdie Feeding

Cung cấp cho trẻ sơ sinh lượng ánh sáng thích hợp để bú sữa vào ban đêm. Ánh sáng dịu nhẹ với màu sắc thay đổi từ đỏ, xanh lá sang vàng nhắc nhở ba mẹ duy trì mức nhiệt trong phòng thoải mái cho bé.



### GreenUp LED Highbay

Bộ đèn LED mỏng gọn, hiện đại dành cho chiếu sáng công nghiệp, được sản xuất từ kim loại tấm. Sản phẩm cho hiệu suất tốt nhất trong số các dòng đèn có cùng ứng dụng và có thể được điều khiển bằng cảm biến chiếu sáng tiên tiến.



### Hue Beyond

Tiếp tục mở rộng dòng đèn Hue có kết nối đầu tiên trên thế giới (đèn thả trần,



đèn trần, đèn đặt bàn) với 2 nguồn sáng và 2 công năng trong cùng một bộ đèn. Mặt kính mịn giúp đón nhận và khuếch tán ánh sáng đồng đều, thân nhôm kín bên trên giúp cung cấp thêm ánh sáng cho đèn.

### Hue Go

Thiết kế hình bán cầu với lớp vỏ dày và trong mờ, cung cấp ánh sáng tinh khiết mà không chiếm nhiều không gian. Philips Hue Go đầy sáng tạo, sở hữu tất cả các tính năng kết nối thông minh của Philips Hue.



### Đèn thả trần và đặt bàn Jars

Chụp đèn bằng thủy tinh có thể thay, cho phép linh hoạt phối, trộn màu sắc, kiểu dáng, sáng tạo và thể hiện cá tính. Với thiết kế đơn giản và gọn nhẹ, màu sắc chọn lọc độc đáo, Jars giúp dễ dàng đạt được các hiệu ứng hình ảnh khác nhau.



### PowerBalance gen2

Với thiết kế dạng khối hoặc mô-đun, dòng đèn LED đạt chuẩn chiếu sáng văn phòng của Philips giúp tiết kiệm hơn 1/2 chi phí điện năng so với giải pháp T5 và có tuổi thọ cao hơn.





# Tạo cảm hứng cho Lima

Ngân hàng Banco del Crédito de Peru (BCP) muốn thiết kế lại trụ sở chính của mình ở Lima, Peru để thể hiện chiến lược mới gần gũi hơn với khách hàng. Với sự hỗ trợ của nhóm đồng nghiệp từ nhiều nước, nhà thiết kế chiếu sáng Claudia Paz đã tạo ra mặt tiền tương tác BCP Affinity cho tòa nhà, làm thay đổi một phần bộ mặt của thành phố.

## Cơ duyên nào đưa bà đến với dự án BCP?

Nhóm các nhà thiết kế ban đầu đã nảy ra ý tưởng làm một màn hình truyền thông, tương tự như những gì bạn thấy ở Times Square. Nhưng may thay, các quy định địa phương không cho phép lắp đặt những bảng quảng cáo lớn như thế trên các tòa nhà. Sau đó, ngân hàng liên lạc với tôi vì biết tôi không phải là nhà thiết kế chuyên về màn hình truyền thông - tôi thích kết hợp ánh sáng và kiến trúc để ánh sáng có ý nghĩa đối với thành phố và cư dân.

## Quan điểm của bà là gì và vì sao lại đi đến ý tưởng BCP Affinity?

Thông thường, khi tôi thiết kế một dự án chiếu sáng, tôi tích hợp ánh sáng vào trong kiến trúc, nhưng vì tòa nhà BCP không có được vẻ thẩm mỹ ấn

tượng nên tôi đã chọn sử dụng ánh sáng làm nền cho một tác phẩm nghệ thuật của thành phố. Là ngân hàng lớn nhất của Peru, BCP đang nỗ lực thay đổi chiến lược và hình ảnh của mình để gần gũi hơn với mọi người. Đó là những gì tôi muốn phản ánh qua hệ thống chiếu sáng. Tôi không muốn lắp đặt thêm một công cụ truyền thông mà muốn tạo ra nguồn cảm hứng cho người dân Lima. Vì thế khách hàng đã thích thiết kế của tôi và ý tưởng đằng sau nó.

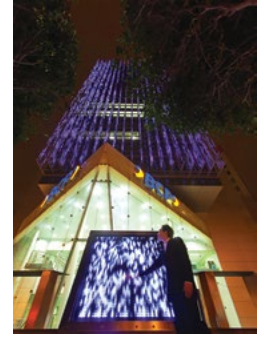
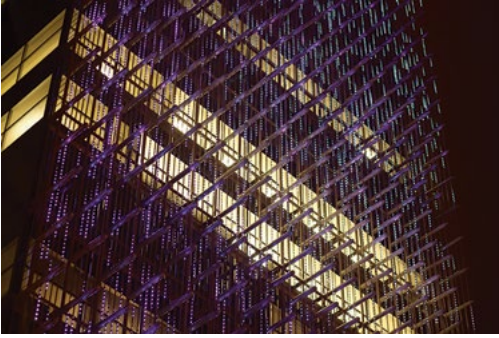
## Vị trí của tòa nhà ảnh hưởng như thế nào đến ý tưởng và lựa chọn của bà?

Góc phố nơi tòa nhà tọa lạc không có kiến trúc đẹp mà chỉ có xe hơi và ô nhiễm. Khu vực này cần một ý tưởng mạnh mẽ vì nó còn thiếu nét cá tính. Một ngày nọ, khi tôi đứng dưới tòa



Claudia Paz

nhà và nhìn lên, tôi hiểu rằng mình cần phải nhìn thấy được điều gì đó truyền cảm hứng cho bản thân. Đây chính là lý do vì sao các chương trình chiếu sáng trên mặt tiền tòa nhà biến hóa muôn hình vạn trạng - khi bạn đứng đó, xung quanh là âm thanh, bạn sẽ không còn nghe tiếng ồn của ô tô vì tất cả những gì bạn nhìn thấy là



mặt tiền tòa nhà. Giờ đây, góc phố này đã trở thành nơi truyền cảm hứng.

**Những hiệu ứng ánh sáng nào có thể thực hiện được trên mặt tiền này?**

Chúng tôi phải thiết kế một số chương trình chiếu sáng để phù hợp với những đối tượng khác nhau. Có những người thích cảm giác được tham gia và sáng tạo những điều mới mẻ. Với nhóm đối tượng này, chúng tôi tạo ra chương trình chiếu sáng có âm nhạc, cho phép họ có thể thêm các nốt nhạc vào nền nhạc piano, hoặc violin, và cũng có thể mở ra và đóng lại mặt tiền bằng các điểm đèn ArchiPoint cam và xanh. Các chương trình khác được lấy cảm hứng từ thiên nhiên, chẳng hạn như cho mặt trời chuyển động cùng với tiếng gió và tiếng cát rơi để tạo ra quang cảnh êm ả, sâu lắng. Vì ở Lima không có nhiều những cơn mưa nên tôi cũng lấy cảm hứng từ một công trình tại New York để tạo ra hiệu ứng mưa. Pháo hoa để tạo hiệu ứng giáng sinh. Các chòm sao cho phép bạn chọn bật lên theo ý thích. Cuối cùng là các vầng quang màu tím, tím xanh và hồng. Các hiệu ứng lấy cảm hứng từ thiên nhiên rất logic với ý tưởng một hệ thống tương tác, bởi vì theo lẽ tự nhiên, chúng ta buộc phải tương tác, chẳng hạn, với những cơn mưa.

**Công ty Arquileads có vai trò gì trong dự án này?**

Arquileads đóng một vai trò quan trọng. Vì ở Peru công nghệ tương tác chưa được hỗ trợ nên rất khó tìm ra người có kỹ thuật cần thiết, trong khi các nhà thiết kế chiếu sáng như tôi lại rất cần sự hỗ trợ trong các dự án phức tạp. Arquileads cung cấp các chuyên gia mà tôi cần từ khắp nơi trên thế giới, và toàn bộ nhóm chuyên gia cho dự án BCP Affinity cũng như lo về thủ tục

hợp đồng và hậu cần. Arquileads cũng thuê Nicholas Cheung từ London để thực hiện chỉ đạo nghệ thuật.

**Vì sao bà lại chọn sử dụng lưới 3D và các giải pháp LED cho mặt tiền?**

Thiết kế cần phải hiệu quả ở hai tiêu chí. Một người đứng ở bức tường tác cần cảm nhận được sự kết nối với mặt tiền, và một người ngồi trong xe cũng cần thấy được mặt tiền từ đằng xa và quan sát một số chuyển động. Vì vậy, tôi không muốn một bề mặt phẳng lặng mà muốn có các ánh đèn và hiệu ứng hữu cơ, có chiều sâu. Tôi quyết định sử dụng hiệu ứng 3D để làm cho mặt tiền trông sống động hơn. Với các đèn LED, chúng tôi chọn giải pháp đơn giản nhất có thể; thay vì sử dụng các lớp kính khác nhau được gắn đèn LED bên trong, chúng tôi lắp đặt nhiều đốt đèn bằng bệnh trên bề mặt kiến trúc, và ArchiPoint bổ sung thêm độ sáng mạnh mẽ vào cuối chương trình chiếu sáng.

**Mô hình được thực hiện như thế nào và bà đã phải điều chỉnh các thông số chính gì?**

Chúng tôi đã nhận được sự hợp tác rất tuyệt vời từ Philips Color Kinetics ở Boston. Công ty đã gửi cho chúng tôi các bộ đèn để làm mô hình, cung cấp các mẫu vật cần thiết, tiến hành các thử nghiệm và đưa ra một số đề xuất để chúng tôi có thể quyết định những gì muốn làm và cách lắp đặt nào nhanh nhất. Các kỹ sư của Color Kinetics cũng giúp chúng tôi có được giải pháp kết nối tốt nhất, khiến cho việc lắp đặt thật sự dễ dàng.

**Đâu là thách thức lớn nhất trong dự án này?**

Có hai thách thức chủ yếu. Thứ nhất, dù khách hàng thích ý tưởng của tôi,

tôi đã phải thuyết phục họ không sử dụng bất kỳ dấu hiệu nhận diện thương hiệu nào trên mặt tiền vì nó là một tác phẩm nghệ thuật chứ không phải là một bảng quảng cáo, cũng như phải giải thích để họ hiểu một mặt tiền tương tác là như thế nào khi không có bất kỳ ví dụ hiện hữu để minh họa. Làm việc với nhóm chuyên gia từ nhiều nước cũng khó khăn. Đôi khi thật khó để diễn tả những gì tôi muốn do rào cản ngôn ngữ và văn hóa. Bởi đây là dự án đặc biệt nên không có kinh nghiệm đi trước để học hỏi và chúng tôi phải liên tục thử nghiệm.

**Còn kế hoạch chiếu sáng cho mặt tiền trong tương lai thì sao, thưa bà?**

Chúng tôi định sẽ thay đổi mặt tiền mỗi năm. Bây giờ mọi người đã học cách tương tác với nó. Là một kiến trúc sư, tôi thích khám phá thêm các hình thức kiến trúc và rất hứng thú với ý tưởng kính vạn hoa: chúng tôi có thể tạo ra một mặt tiền 3D với độ phân giải thấp để bạn có thể nhìn thấy những hình dạng khác nhau từ nhiều góc độ khác nhau.

**Trải nghiệm nào trong cuộc sống đã truyền cảm hứng và tạo ảnh hưởng lên công trình của bà?**

Một nguồn cảm hứng chính đến từ cô con gái năm tuổi của tôi. Khi tôi dẫn con đến nơi này, nhìn bé tập sử dụng bức tường tác và cười, tôi biết đó là điều tôi muốn: nhìn thấy những đứa trẻ khác hạnh phúc như thế và dạy chúng sáng tạo.

**Xin cảm ơn bà!**

*Thực hiện: Ludmila Svistunova*

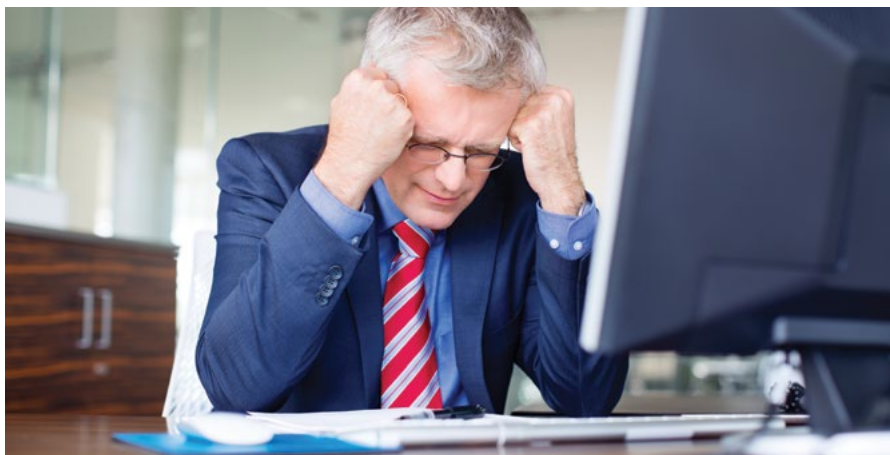
# Chiếu sáng văn phòng trong thời đại dân số già

Lao động văn phòng độ tuổi 45+ cần gần gấp đôi ánh sáng so với độ tuổi 20 khi thực hiện các tác vụ hàng ngày

**C**ông thức: một loại ánh sáng cho mọi người đã không còn phù hợp khi tất cả chúng ta đang sống thọ hơn và làm việc lâu hơn. Ngày nay, có khoảng 30-50% lao động trên 45 tuổi, và Philips cho rằng chiếu sáng văn phòng cần phải được nghiêm túc xem xét lại ở mức độ chính sách. Ở Châu Âu, yêu cầu chiếu sáng tối thiểu để viết, đánh máy, đọc và xử lý dữ liệu trong văn phòng là 500 lux, nhưng nghiên cứu do Philips thực hiện cho thấy mức này là chưa đủ đối với gần 1/3 lực lượng lao động.

Tất cả chúng ta đều trải qua những thay đổi về sinh lý mắt theo thời gian. Qua 45 tuổi, con người bắt đầu nhận thấy tầm nhìn gần bị suy giảm. Nghiên cứu chỉ ra rằng, so với người 20 tuổi, người 60 tuổi cần độ sáng gấp 2 đến 5 lần để xem được cùng một chi tiết hiển thị. "Nhiều người thường nghĩ bệnh vì đau đầu và mệt mỏi. Những triệu chứng này có thể tiềm ẩn nhiều nguyên nhân, và một trong số đó là do căng mắt thường trực dưới điều kiện ánh sáng kém khi làm việc," Giáo sư Bianca van der Zande, Trưởng nhóm Khoa học gia của Philips Lighting nói. "Chiếu sáng không đầy đủ có thể gây khó chịu cho mắt, đau cổ, đau đầu, mệt mỏi và có khi phải nghỉ bệnh."

Tuy nhiên, khả năng tập trung và hiệu suất làm việc không phải là những yếu tố duy nhất cần xem xét. Cùng một mức độ chiếu sáng có thể khiến một nhân viên tập trung hơn, nhưng cũng có thể phá hỏng sức sáng tạo của một nhân viên khác. Kết quả nghiên cứu trong phòng thí nghiệm từ năm 2011 chỉ ra rằng trong khi độ sáng 1.000 lux là cần thiết để tăng cường khả năng tập trung thì độ sáng ít hơn sẽ giúp thúc đẩy suy nghĩ sáng tạo.



## Giải pháp: ánh sáng tùy chỉnh tại nơi làm việc

Năm 2013, Philips tiến hành một nghiên cứu với một nhóm người được dùng thử một chiếc đèn bàn có thể điều chỉnh độ sáng và nhiệt độ màu. Kết quả là khi được tự do điều chỉnh, 90% đối tượng nghiên cứu đã có được tầm nhìn tốt hơn, thoải mái hơn, thấy rõ những chi tiết nhỏ, tinh thần phấn chấn và cảm thấy thỏa mãn hơn với môi trường. Vì sở thích cá nhân rất khác nhau nên tùy chỉnh là cách tốt nhất để đảm bảo rằng mọi người đều có được ánh sáng phù hợp nhất với mình.

"Các cơ quan chức năng cần xem xét kết quả nghiên cứu này để mang lại sự tiện nghi và năng suất của người lao động. Chiếu sáng tùy chỉnh cá nhân cần trở thành một phần của các tiêu chuẩn để giới kiến trúc sư và nhà thiết kế có thể tư vấn những giải pháp tốt nhất, không chỉ cho văn phòng, mà còn cho mọi môi trường trong tòa nhà," Giáo sư Bianca van der Zande khuyến nghị.

Trong khi các chủ sử dụng lao động đang phải chịu nhiều áp lực tăng năng suất, nâng cao tiện nghi cho nhân viên, đồng thời cắt giảm chi phí và khí thải carbon, thì đầu tư cho chiếu sáng tùy chỉnh có thể được xem là thú vui đắt đỏ. Nhưng nếu phải cung cấp thêm đèn bàn cho những lao động

trên 45 tuổi thì không những tốn kém chi phí mà còn thể hiện sự phân biệt đối xử.

Kết quả nghiên cứu cũng kết luận rằng môi trường làm việc sẽ được hưởng lợi từ những giải pháp chiếu sáng tiên tiến đáp ứng được các nhu cầu công việc lẫn các nhóm tuổi khác nhau. Công nghệ đã có, nhưng quy chuẩn chiếu sáng vẫn cần phải điều chỉnh để bắt kịp. Các tiêu chuẩn chiếu sáng Châu Âu được phác thảo năm 2011 nên được cập nhật và xem xét đến yếu tố lao động già trong thời đại Internet cho vạn vật - the Internet of Things.

Hệ thống chiếu sáng văn phòng có kết nối và cấp nguồn qua Ethernet của Philips cung cấp ánh sáng tùy chỉnh mà không làm gia tăng chi phí và khí thải carbon. Sử dụng cùng dây cáp như máy tính, hệ thống chiếu sáng trở thành một thiết bị trong mạng lưới, cho phép nhân viên văn phòng dùng smartphone để tùy ý kiểm soát và thiết lập không gian ánh sáng tại khu vực của mình. Tương tác giữa smartphone và đèn trần thông qua các điểm giao tiếp không dây được tích hợp vào mỗi bộ đèn. Mỗi điểm đèn có một địa chỉ IP riêng.

# First Direct Arena sống động dưới ánh sáng LED đổi màu

Đèn LED đổi màu Philips ColorGraze kết hợp với điều khiển Pharos đã tạo nên sức sống về đêm cho nhà thi đấu First Direct Arena tại Leeds (Anh) với hàng triệu màu sắc tô điểm cho các sự kiện khác nhau.

## Tổng quan

Nhà thi đấu đa năng 12.500 chỗ ngồi First Direct Arena được Sir Elton John khánh thành ngày 4/9/2013 là nơi diễn ra hơn 140 sự kiện ca nhạc, hài kịch, thi đấu boxing, trượt băng nghệ thuật... mỗi năm. Đây cũng là nhà thi đấu đầu tiên tại Anh bố trí ghế ngồi theo dạng cánh quạt để mọi khán giả đều có được tầm nhìn tốt nhất về phía sân khấu trung tâm. Cấu hình không gian chặt chẽ cũng giúp kiểm soát tốt hơn bầu không khí và độ vang âm trong nhà thi đấu.

Nhà thầu chính BAM Construction đã ứng dụng công nghệ mô hình hóa thông tin xây dựng (BIM) để đảm bảo chất lượng của một nhà thi đấu được thiết kế đạt mức xếp hạng "Rất tốt" theo quy chuẩn công trình xanh của BREEAM. Vì vậy, tính bền vững là yếu tố quan trọng được cân nhắc khi thiết kế tòa nhà, bao gồm khả năng vận hành của hệ thống chiếu sáng.

Kiến trúc dạng tổ ong mặt ngoài đầy hình tượng tạo ra những vùng lưới độ đục khác nhau cho việc chiếu sáng những vùng này trở nên thách thức đối với nhóm thiết kế, nhất là việc định vị các bộ đèn để tránh tạo bóng từ những góc sâu.

"Chúng tôi đã xem xét các loại đèn đổi màu của 4 nhà sản xuất nhưng chỉ có Philips ColorGraze đáp ứng được mọi tiêu chí," Jason McDaid, Giám đốc dự án của Rotary Yorkshire cho biết.

## Giải pháp

Philips ColorGraze cung cấp ánh sáng tiết kiệm điện LED đỏ, xanh lá và xanh dương, có thể đổi màu, cùng với 9



**Giải pháp chiếu sáng:** Đèn LED đổi màu Philips ColorGraze, điều khiển Pharos

**Chủ đầu tư:** First Direct

**Đôi tác dự án:** SMG Europe, Property Management, Populous London, Arup Lighting Sheffield, BAM Construction Leeds, Rotary Yorkshire, LITE Ltd

**Địa điểm:** Leeds, Anh



Philips ColorGraze

tia, đáp ứng được hầu hết các nhu cầu về màu sắc ánh sáng với độ đồng màu cao. Hệ thống điều khiển Pharos có thể điều khiển qua Internet, rất dễ dàng cho các nhân viên vận hành tòa nhà thao tác.

Công nghệ PowerCore, một lợi ích khác từ ColorGraze, giúp lắp đặt đèn nhanh hơn khi cho phép sử dụng cáp ngoài một đầu để kết nối các thiết bị, loại bỏ được nhu cầu sử dụng thêm bộ điện hoặc cáp dữ liệu riêng lẻ. Hệ thống PowerCore cũng được xác lập địa chỉ tại điểm.

Việc kết hợp điều khiển Pharos và hệ thống PowerCore cho phép người dùng thay đổi không gian ánh sáng để phù hợp với từng sự kiện diễn ra tại nhà thi đấu, cũng như kết nối đến các nút

điều khiển chuyển động, nhiệt độ và âm nhạc. Hệ thống Pharos với tính linh động vốn có cũng sẽ hỗ trợ khả năng điều khiển từ xa trong tương lai thông qua máy chủ của nhà thi đấu.

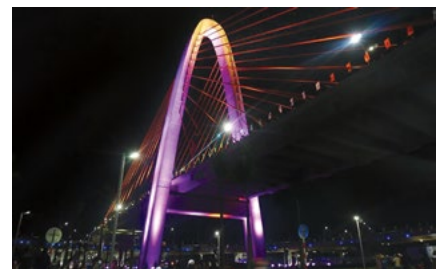
Với kiến trúc ấn tượng và hệ thống chiếu sáng mặt ngoài đa năng, First Direct Arena đã trở thành một địa chỉ nổi bật ở Leeds và sẽ đóng vai trò như chất xúc tác thu hút đầu tư và du lịch trong thời gian tới. "Hệ thống chiếu sáng mang đến sức sống thực thụ cho nhà thi đấu. Trong quá trình thực hiện dự án cũng có phát sinh một số vấn đề, nhưng các nhân viên của Philips luôn túc trực sẵn sàng để hỗ trợ toàn diện cho chúng tôi," Jason Mc.Daid nói.

# Cầu vượt ngã ba Huế

## Biểu tượng năng động mới ở Đà Nẵng



T  
hông xe từ ngày 29/3/2015, cầu vượt 3 tầng ngã ba Huế có tổng chiều dài hơn 2km. Điểm nhấn kiến trúc của cây cầu là trụ tháp cao 65m và vòng xuyên, được lấy cảm hứng từ hình ảnh Linga và Yoni của thần Shiva - một biểu tượng văn hóa của dân tộc Chăm cổ từng cư ngụ tại Đà Nẵng thời xa xưa, với ý nghĩa tượng trưng cho sức sống, sức sáng tạo mãnh liệt và truyền lưu mãi mãi của loài người. Ngoài vai trò giải quyết ùn tắc giao thông, cây cầu còn tạo cảnh quan kiến trúc cho cửa ngõ ra vào trung tâm thành phố. Ban đêm, dưới hệ thống chiếu sáng mỹ thuật đổi màu RGB của Philips, cây cầu trở nên rực rỡ, sống động, đóng góp thêm nét đẹp hiện đại cho không gian đô thị. Khả năng trình diễn các hiệu ứng chiếu sáng năng động, phong phú cũng giúp cầu vượt ngã ba Huế ghi tên vào danh sách những công trình giao thông độc đáo, địa điểm tham quan thú vị của người dân địa phương và du khách.



#### Giải pháp chiếu sáng:

ColorReach Powercore, Compact Reach Powercore, Archipoint, đèn đường GreenVision X-ceed 40W, 120W, 225W

**Loại hình:** Ngoài trời, mỹ thuật

**Thời gian hoàn thành:** 2015

**Chủ đầu tư:** UBND TP. Đà Nẵng

**Thiết kế - Lập trình - Phối hợp kiểm tra & vận hành thử:** Philips Việt Nam

**Địa điểm:** Đà Nẵng

# Chiều sáng mỹ thuật cây cầu đẹp nhất Rạch Giá



Được khánh thành và đưa vào hoạt động ngày 30/4/2014, cầu 3/2 khu lấn biển TP. Rạch Giá có chiều dài 325m, rộng 18m với 4 làn xe và hành lang đi bộ. Cấu trúc bê tông dự ứng lực với thiết kế chín nhịp vượt sông dạng vòm cong của cây cầu tượng trưng cho sự vươn lên của vùng đất "chín rồng". Không chỉ đơn thuần giải quyết vấn đề giao thông, cầu 3/2 còn là điểm nhấn về mỹ quan đô thị biển duy nhất của Đồng bằng Sông Cửu Long. Hệ thống chiếu sáng mỹ thuật cho cây cầu được Philips hoàn thành tháng 1/2015. Dưới ánh sáng đèn LED đổi màu thông minh được lập trình và điều khiển tự động, ban đêm cây cầu đẹp nhất Rạch Giá tỏa sáng rực rỡ và biến hóa với những hiệu ứng đổi màu năng động, góp phần tạo nên diện mạo mới, sống động hơn cho trung tâm kinh tế văn hóa của tỉnh Kiên Giang.



**Giải pháp chiếu sáng:** ColorBurst Powercore (48 bộ), Vaya Linear (234 bộ), hệ thống điều khiển chiếu sáng

**Loại hình:** Ngoài trời, mỹ thuật

**Thời gian hoàn thành lắp đặt hệ thống chiếu sáng:** 1/2015

**Chủ đầu tư:** Sun Group

**Thiết kế chiếu sáng:** Philips Việt Nam

**Địa điểm:** Thành phố Rạch Giá, tỉnh Kiên Giang

# Giới thiệu thể hệ đèn LED mới tại thị trường miền Bắc

Philips Việt Nam tiếp tục khẳng định cam kết phát triển một thị trường chiếu sáng bền vững và mang đến cho người tiêu dùng Việt các sản phẩm công nghệ tiên tiến, tiết kiệm điện năng với sự kiện ra mắt thể hệ đèn LED mới tại các tỉnh, thành phố phía Bắc.

Chương trình Hội nghị khách hàng diễn ra ngày 16/5/2015 tại Ninh Bình, thu hút 120 đại lý lớn trong khu vực tham gia cùng với 3 nhà phân phối khu vực gồm: Công ty Cao Nhân phụ trách thị trường Ninh Bình, Công ty Hiến Tịnh phụ trách thị trường Hà Nam và Công ty Tuấn Dung phụ trách thị trường Nam Định. Tại đây, Philips đã giới thiệu loạt sản phẩm đèn LED mới và chương trình bán hàng ưu đãi hấp dẫn áp dụng cho bóng LED tròn, bóng LED tuýp,

máng đèn LED, đèn dây LED và đèn âm trần Essential LED SmartBright.

Cùng với các hoạt động trình diễn sản phẩm, bốc thăm may mắn..., Hội nghị khách hàng đã tạo được sự kết nối giữa Philips, Tổng đại lý phân phối, nhà phân phối khu vực và đại lý bán lẻ, đồng thời cho thấy nỗ lực của công ty trong việc xây dựng và phát triển thị trường chiếu sáng LED dân dụng tại Việt Nam.



Chương trình trình diễn sản phẩm thu hút sự quan tâm của các đại lý



Ông Eric Benedetti, Tổng Giám đốc Philips Việt Nam tham gia rút thăm may mắn



Ông Lê Việt Hùng, Giám đốc Kinh doanh Kênh Chiếu sáng Dân dụng trao thưởng cho các đại lý may mắn



Chương trình tạo được sự kết nối giữa Philips, nhà phân phối và đại lý





# Cùng Philips tham gia chương trình LEDs Go Green

Philips vừa tung ra thị trường các dòng đèn LED mới gồm: bóng tròn, bóng tuýp, đèn downlight, đèn ốp trần, máng đèn, đèn dây. Các sản phẩm mới có chất lượng sáng cao, tuổi thọ bền lâu, giá thành hợp lý và ứng dụng đa dạng, đáp ứng nhu cầu chiếu sáng phong phú.



**LED > Bóng tròn**  
Giá mới chỉ từ  
**49.000 đ**



**LED > Downlight**  
Giá mới chỉ từ  
**119.000 đ**



**LED > Ốp trần**  
Giá mới chỉ từ  
**394.000 đ**



**LED > Bóng tuýp**  
Giá mới chỉ từ  
**109.000 đ**



**LED > Máng đèn**  
Giá mới chỉ từ  
**290.000 đ**



**LED > Dây**  
Giá mới chỉ từ  
**855.000 đ**

## Sở hữu bóng LED Philips chỉ với 49.000đ

Tuổi thọ tăng lên đến 15 năm với bóng LED tròn của Philips  
Hãy chuyển sang sử dụng bóng LED ngay từ hôm nay để có được chất lượng ánh sáng tốt nhất và tiết kiệm đến 90%



### Nhà ở

Giảm chi phí điện hàng tháng cho gia đình



### Văn phòng

Môi trường sáng tốt hơn cho khu vực làm việc, giảm chi phí điện năng



### Khách sạn

Môi trường sáng tốt hơn cho khu vực làm việc, giảm chi phí điện năng



### Cửa hàng

Tăng doanh số bán hàng, có thêm nhiều khách hàng



### Trường học và bãi đỗ xe

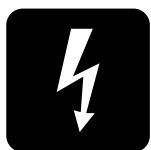
Cho chất lượng ánh sáng tốt hơn



### Nhà máy và nhà kho

Tăng năng suất và độ an toàn, giảm chi phí bảo dưỡng

## Ưu điểm của công nghệ LED Philips



Tiết kiệm điện  
đến 90%



Tuổi thọ bóng  
bền lâu



Êm dịu cho mắt,  
không bị chói và  
nhấp nháy



Rất ít tỏa nhiệt



Ánh sáng tự nhiên  
ban ngày

# Bóng LED tròn EcoBright

Thay thế hoàn hảo cho bóng sợi đốt và huỳnh quang compact

- Tuổi thọ 10,000 giờ
- Ánh sáng đồng đều
- Không phát tia hồng ngoại và tử ngoại, tỏa nhiệt ít
- Tiêu thụ năng lượng thấp
- Hoạt động bình thường khi điện áp rất thấp ( $\geq 48V$ )
- Tính năng chống xung được tích hợp, chịu được xung cao áp (tới 2000V)

Công suất (W)	Ánh sáng	Giá bán lẻ (VNĐ)
6W	Trắng/ Vàng	49.000

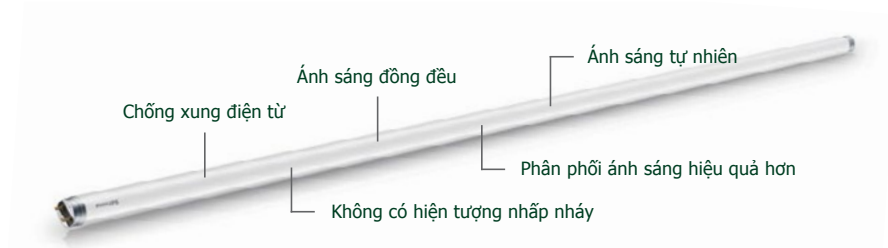


## Ứng dụng

- Nhà ở
- Khách sạn

# Bóng LED tuýp EcoFit

An toàn là ưu tiên hàng đầu của chúng tôi



Sản phẩm	EcoFit LEDtube 1.200mm 16W 765	EcoFit LEDtube 1.200mm 16W 740	EcoFit LEDtube 600mm 8W 765	EcoFit LEDtube 600mm 8W 740
Ánh sáng	Trắng	Vàng	Trắng	Vàng
Công suất	16W	16W	8W	8W
Tuổi thọ	15.000 giờ	15.000 giờ	15.000 giờ	15.000 giờ
Quang thông	1.600lm	1.600lm	800lm	800lm
CRI	70	70	70	70
Điện áp	220 - 240V 50/ 60Hz	220 - 240V 50/ 60Hz	220 - 240V 50/ 60Hz	220 - 240V 50/ 60Hz
Giá bán lẻ (VNĐ)	144.000	144.000	109.000	109.000

Hiệu quả cao, xứng đáng với giá trị đầu tư

- Tiết kiệm đến 55% điện năng
- Tuổi thọ lên đến 7 năm\* (\*sử dụng 6 giờ mỗi ngày)
- Ánh sáng êm dịu cho mắt
- Thiết kế an toàn, lắp đặt đơn giản

## Ứng dụng

- Nhà ở
- Cửa hàng
- Trường học
- Văn phòng
- Bãi đỗ xe
- Nhà máy

# Máng đèn LED Slimline

Thay thế sản phẩm T5 truyền thống

- Sử dụng rộng rãi trong chiếu sáng nhà ở
- Độ sáng cao, góc chiếu và độ sáng tương đương với máng T5
- Dễ dàng lắp đặt, tuổi thọ bền hơn
- LED chip và linh kiện điện tử cao cấp đảm bảo tuổi thọ hệ thống có thể đạt 20.000 giờ

Công suất (W)	Chiều dài (mm)	Ánh sáng (K)	CRI	Tuổi thọ (giờ)	Giá bán lẻ (VNĐ)
9W	600	Trắng/ Vàng	80+	20.000	290.000
18W	1200	Trắng/ Vàng	80+	20.000	420.000



## Ứng dụng

- Nhà ở
- Cửa hàng
- Trường học
- Văn phòng
- Khách sạn

# Essential SmartBright LED

Đèn âm trần hiệu quả và tiết kiệm



## • Dễ lắp đặt và thay thế

- Nhiều loại công suất, kiểu dáng (tròn) và nhiệt độ màu
- 3 kích thước mặt cắt tiêu chuẩn, thay thế linh động

## • Thiết kế cô đọng tăng thêm công năng và độ linh hoạt

- Kiểu dáng thanh lịch, tích hợp thiết bị điều khiển độc quyền của Philips
- Thiết kế mỏng, gọn, tất cả trong một, dễ dàng lắp đặt vào các không gian hẹp, trần treo thấp hoặc trần giả
- Có thể sử dụng nhíp, kẹp với các trần có độ dày và vật liệu khác nhau

## • An toàn và chất lượng

- Đáp ứng các tiêu chuẩn, chứng nhận quốc tế
- Công nghệ LED đảm bảo tuổi thọ bền, ít cần bảo trì, tạo sự an tâm
- Hiệu quả đầu tư cao, tiết kiệm tiền điện về lâu dài



Sản phẩm	Kích thước (mm)	Nhiệt độ màu (K)	Quang thông (lm)	Tuổi thọ (giờ)	Công suất (W)	Giá bán lẻ (VNĐ)
DN024B LED6/WW D125	Φ147x33	3000	600	15.000	11	199.300
DN024B LED6/NW D125	Φ147x33	4000	600	15.000	11	
DN024B LED6/CW D125	Φ147x33	6500	600	15.000	11	
DN024B LED9/WW D150	Φ173x33	3000	900	15.000	15	299.700
DN024B LED9/NW D150	Φ173x33	4000	900	15.000	15	
DN024B LED9/CW D150	Φ173x33	6500	900	15.000	15	
DN024B LED12/WW D175	Φ198x33	3000	1200	15.000	20	421.000
DN024B LED12/NW D175	Φ198x33	4000	1200	15.000	20	
DN024B LED12/CW D175	Φ198x33	6500	1200	15.000	20	

## Ứng dụng



- Nhà ở



- Bệnh viện



- Khách sạn



- Văn phòng



- Cửa hàng

# Essential Gen 3 LED

Đèn lon âm trần nhỏ gọn hơn, sáng hơn

- Thiết kế nhỏ gọn, tích hợp sẵn bộ điện và dây nối, dễ dàng lắp đặt
- Góc chiếu rộng giúp phân bố ánh sáng tốt hơn
- Kính chắn mờ giúp giảm chói và dịu mắt
- Chất lượng sáng cao, tuổi thọ bền lâu: đáp ứng 100% chuẩn quốc tế (IEC, EMC)



Công suất	Màu sắc	CRI	Tuổi thọ (giờ)	Giá bán lẻ (VNĐ)
3,5W	Trắng/ Vàng	80+	15.000	119.000
5W	Trắng/ Vàng	80+	15.000	139.000
7W	Trắng/ Vàng	80+	15.000	159.000
9W	Trắng/ Vàng	80+	15.000	199.000
6W	Trắng	80+	15.000	712.000
6W	Vàng	80+	15.000	728.000
3W	Trung tính	80+	15.000	376.000

\* Kích thước (mm): 9W=Φ135x63(4\*), 3,5W=Φ92x58(2,5\*)

## Ứng dụng



- Nhà ở



- Cửa hàng



- Trường học



- Văn phòng



- Bãi đỗ xe



- Nhà máy



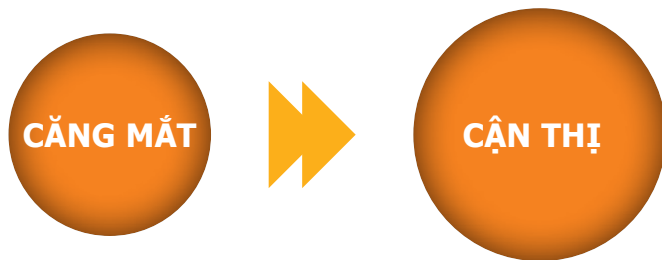
# Một tương lai tươi sáng cho bé

## TẬT CẬN THỊ: Những điều bạn cần biết

Có bao giờ bạn thấy bé dụi mắt nhiều hơn sau thời gian học bài kéo dài? Hoặc mắt bé dễ bị mỏi hơn bình thường? Bạn đang lo mắt bé sẽ có vấn đề, chẳng hạn như cận thị?

## CÁCH CHỌN ĐÈN BÀN CÓ CHẤT LƯỢNG

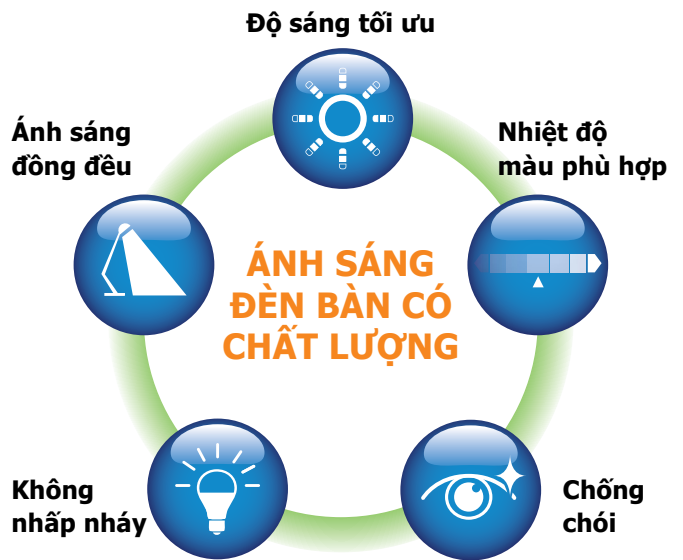
Philips tin rằng ánh sáng đèn bàn có chất lượng là kết quả của một số yếu tố kết hợp. Chúng tôi chăm sóc kỹ lưỡng đôi mắt cho bé bằng giải pháp kết hợp **5 TÍNH NĂNG**.



Có đến 90% sinh viên ở các thành phố lớn của Châu Á bị cận thị sau khi rời trường

Tình trạng căng mắt thường xảy ra sau khi đọc sách hoặc học bài kéo dài, là một trong những nguyên nhân chính gây ra tật cận thị.

**Nhưng, ánh sáng đèn bàn phù hợp có thể giúp giảm thiểu tình trạng căng mắt**



## LỢI ÍCH TỪ ĐÈN BÀN LED PHILIPS

- |   |  |   |  |
|---|--|---|--|
| <p><b>1</b> <b>Giảm thiểu căng mắt</b></p> <ul style="list-style-type: none"> <li>• Độ sáng tối ưu (1.000 lux)</li> <li>• Nhiệt độ màu phù hợp (ánh sáng ban ngày)</li> </ul> | <p><b>2</b> <b>Tránh kích thích mắt</b></p> <ul style="list-style-type: none"> <li>• Thiết kế kính chống chói</li> </ul>                                     | <p><b>3</b> <b>Giảm mỏi mắt</b></p> <ul style="list-style-type: none"> <li>• Không nhấp nháy</li> <li>• Bật sáng toàn bộ ngay tức thì</li> </ul>  | <p><b>4</b> <b>Dễ chịu cho mắt hơn</b></p> <ul style="list-style-type: none"> <li>• Ánh sáng đồng đều trên khu vực bàn</li> </ul>                    |
| <p><b>5</b> <b>An toàn cho mắt</b></p> <ul style="list-style-type: none"> <li>• Mỗi đèn bàn LED Philips đều được kiểm nghiệm an toàn quang sinh học</li> </ul>                | <p><b>6</b> <b>Tiết kiệm điện năng</b></p> <ul style="list-style-type: none"> <li>• Tiêu thụ ít hơn 80% điện năng so với bóng đèn dây tóc Philips</li> </ul> | <p><b>7</b> <b>Tuổi thọ cao hơn, không cần bảo trì</b></p> <ul style="list-style-type: none"> <li>• 10 năm (sử dụng 2,5 giờ/ngày trong điều kiện nhiệt độ bình thường, quang thông duy trì &gt; 85%)</li> </ul> | <p><b>8</b> <b>Thân thiện với môi trường</b></p> <ul style="list-style-type: none"> <li>• Không chứa thủy ngân hoặc các chất độc hại khác</li> </ul> |

